

Соответствует ECE R44/04 и TP TC 018/2011 «О безопасности колесных транспортных средств» утвержден Решением Комиссии Таможенного союза от 09.12.2011г. № 877. Система качества производителя соответствует требованиям международного стандарта ISO 9001:2008



ХИТ-БОНУСЫ: ПРОГРАММА ЛОЯЛЬНОСТИ

HIT-BONUS.RU

ОФИЦИАЛЬНЫЙ САЙТ

BABYHIT.RU

АДРЕС ЭЛЕКТРОННОЙ ПОЧТЫ СЕРВИСНОЙ СЛУЖБЫ

SERVICE@BABYHIT.RU

ТЕЛЕФОН СПРАВОЧНОЙ СЛУЖБЫ

8 800 234 45 11

Импортер: ООО "ИНТРАНСЛОГИСТИК",
Россия, г. Новосибирск, ул. Шевченко, д. 15/1

Изготовитель: NINGBO COMSAFE INDUSTRIAL CO., LTD
Адрес: #125 Xining Road, Xiwu Street, Fenghua, Ningbo, China, Китай

Comsafe

Удерживающее устройство для ребенка, находящегося
в механическом транспортном средстве -
ДЕТСКОЕ АВТОКРЕСЛО

UniGuard

модель **CS008**

Инструкция по применению

ГРУППА 0+,1,2,3

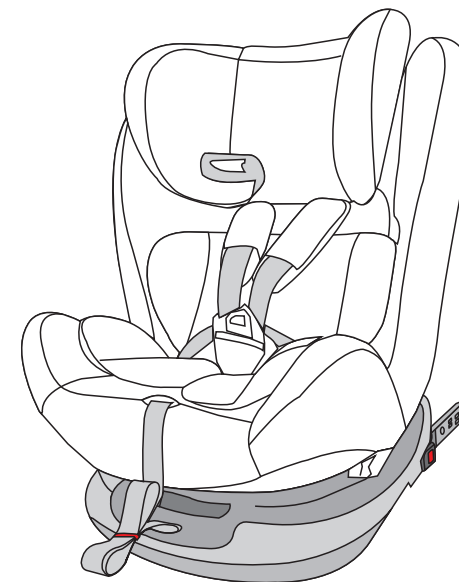
возраст от рождения до 12 лет

для детей весом 0-36 кг

ISOFIX



EAC



ПРЕДУПРЕЖДЕНИЯ

Для обеспечения безопасности Вашего ребёнка внимательно прочитайте инструкцию и сохраните ее для дальнейшего использования. Несоблюдение требований безопасности, содержащихся в данном руководстве, может повлечь серьёзные травмы у ребёнка.

Настоящее руководство по эксплуатации предназначено для ознакомления с техническими данными, устройством, правилами эксплуатации, хранения и заказа детского удерживающего устройства универсальной категории (далее по тексту - автокресло).

Автокресло используется в качестве удерживающего устройства для детей-пассажигов механических транспортных средств.

ВНИМАНИЕ! Не использовать на сиденьях, оснащенных подушками безопасности.

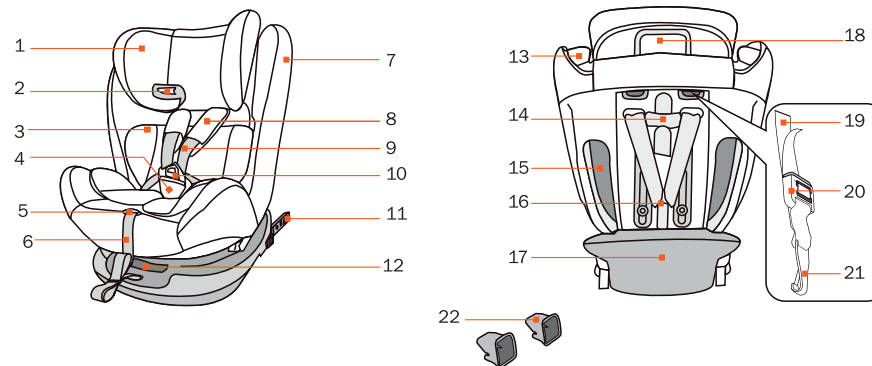
1. Данное детское автокресло может использоваться для детей в возрасте от 0 мес. до 12 лет и массой тела от 0 до 36 кг.
2. Данное руководство следует хранить в специальном отделении автокресла весь период эксплуатации.
3. Автокресло не предназначено для домашнего использования, им следует пользоваться им только в автомобиле.
4. Не рекомендуется оставлять ребёнка в автокресле без присмотра.
5. Автокресло следует заменить, если оно подверглось грубым механическим воздействиям в ходе аварии.
6. Из соображений безопасности ребёнок должен быть зафиксирован в транспортном средстве, даже когда он не находится в автокресле.
7. Обязательно проверьте, что все ремни, удерживающие автокресло в автомобиле, хорошо натянуты, а ремни, удерживающие ребёнка, отрегулированы по размерам тела ребёнка. Проверьте, чтобы ремни не были перекручены.
8. Убедитесь, что поясные ремни располагаются достаточно низко, и таз хорошо зафиксирован ими.
9. Не используйте каких-либо других опорных точек, кроме тех, что описаны в инструкциях и обозначены на детском удерживающем устройстве.
10. Любой багаж или иные предметы, способные вызвать травмы в случае столкновения, должны быть надёжно закреплены.
11. Твёрдые предметы и пластиковые части автокресла должны быть расположены и установлены таким образом, чтобы в процессе эксплуатации транспортного средства не быть зажатыми подвижным сиденьем или дверью транспортного средства.
12. Во избежание риска падения ваш ребёнок всегда должен быть пристёгнут.
13. Внесение каких-либо изменений или дополнений в устройстве без согласия компетентного органа, а также неполное соблюдение инструкций по установке, прилагаемой изготовителем автокресла, может быть опасно.
14. Никогда не перегружайте автокресло, помещая в него более одного ребёнка или ребёнка с большей массой тела.
15. Автокресло не разрешается использовать без чехла.
16. Чехол автокресла не разрешается заменять иным, кроме чехла, рекомендованного производителем, поскольку он играет важную роль в производительности устройства.

ПРЕДУПРЕЖДЕНИЯ

17. Уберите ребёнка из автокресла перед тем как отрегулировать любые подвижные или регулируемые части.
18. Не подвергайте автокресло воздействию солнечного света, если оно не защищено тканью, в противном случае оно может быть слишком горячим для кожи ребёнка.
19. Никогда не используйте изделие, бывшее в употреблении, поскольку вы не можете знать условий его эксплуатации прежними владельцами.
20. Токсичность материалов, используемых при изготовлении автокресел и соприкасающихся с кожей ребёнка, отвечает требованиям соответствующих разделов ЕКТ ООН «безопасность игрушек», часть 3.
21. Степень воспламеняемости материалов, используемых в автокресле, отвечает требованиям соответствующих пунктов Сводной резолюции ЕЭК ООН о конструкции транспортных средств.

- Данное универсальное детское автокресло официально одобрено ECE R44.04 для общего пользования в транспортных средствах и подойдет к большинству автомобильных сидений, за некоторым исключением.
- Правильная установка возможна, если производитель транспортного средства указал в инструкции к транспортному средству, что в нём возможна установка универсального детского автокресла для данной возрастной группы.
- Если у вас возникли сомнения, проконсультируйтесь с продавцом автокресла.
- Данное автокресло подходит только для использования в автомобилях, оснащенных 3-точечными ремнями безопасности, отвечающими требованиям ООН/ЕЭК №16 или другим аналогичным стандартам безопасности.

УСТРОЙСТВО АВТОКРЕСЛА



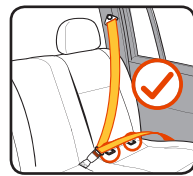
1. Подголовник
2. Направляющая ремней безопасности
3. Вкладыш на сиденье
4. Паховая накладдка
5. Регулятор длины ремня
6. Регулируемый ремень
7. Спинка автокресла
8. Плечевая накладдка
9. Плечевой ремень
10. Пряжка
11. Крепления ISOFIX
12. Рычаг изменения наклона спинки

13. Направляющая ремней безопасности
14. Соединительный ремень
15. Боковая направляющая ремней безопасности
16. Соединительная пряжка
17. Основание автокресла
18. Регулятор высоты подголовника
19. Якорный ремень
20. Регулятор длины якорного ремня
21. Крюк якорного ремня
22. Направляющие для крепления ISOFIX

УСТАНОВКА В АВТОМОБИЛЬ

⚠ ВНИМАНИЕ

Никогда не используйте с 2-точечными ремнями безопасности.



Данное автокресло подходит только для использования в автомобилях, оборудованных 3-точечными ремнями безопасности, отвечающими требованиям ООН/ЕЭК №16 или другим аналогичным стандартам безопасности.

Внимание! Не использовать автокресло на сидении, оснащенном подушкой безопасности.



✓ Правильная установка

✗ Неправильная установка

⚠ При определенных условиях

Внимание! При установке на переднем сидении автомобиля отключите подушку безопасности.

Не устанавливайте автокресло на сиденье, оборудованном 2-точечными ремнями безопасности.

1. Установка автокресла при помощи креплений ISOFIX и якорного ремня, для группы 0+ (вес 0-13 кг)

ВНИМАНИЕ!

- Автокресло следует устанавливать против хода движения.
- Используйте систему крепления ISOFIX + якорный ремень для установки автокресла
- Используйте 5-точечные ремни безопасности, чтобы удерживать ребенка



Рис.1



Рис.2

УСТАНОВКА В АВТОМОБИЛЬ

1. Нажмите на кнопку разблокировки (рис.1а), затем переведите рычаг изменения наклона спинки в положение 1 (рис.1б).
2. Поверните автокресло против хода движения: одной рукой потяните за рычаг изменения наклона спинки и установите положение R (рис.2а), а другой рукой поверните автокресло на 180° влево или вправо (рис.2б).

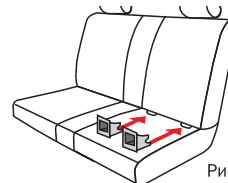


Рис.3

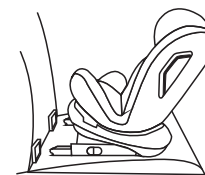


Рис.4

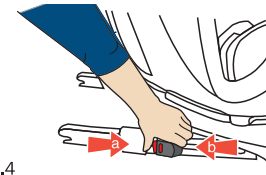


Рис.5

3. Найдите отверстия ISOFIX в автомобиле и вставьте направляющие в них. (рис.3)
4. Установите автокресло на сиденье автомобиля против хода движения. (рис.4)
5. Разблокируйте крепления ISOFIX, нажав красную кнопку внутрь (а), а затем выдвиньте крепления (б) (рис.5)

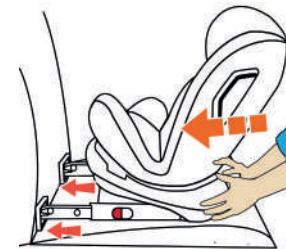
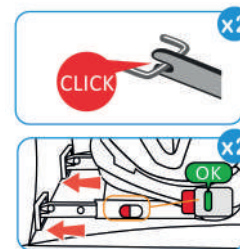


Рис.6

6. Расположите крепления ISOFIX напротив отверстий ISOFIX автомобиля и вставьте до щелчка - индикатор вместо красного станет зеленым (рис.6) Зеленый цвет указывает на то что установка прошла успешно.

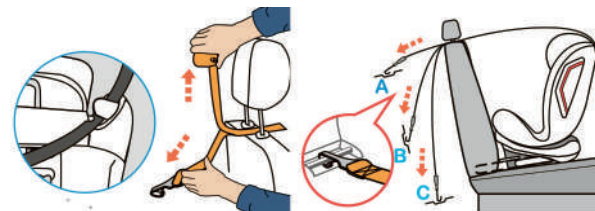


Рис.7

7. Возьмите якорный ремень и пропустите его через левый или правый направляющий крючок на автокресле, а затем через подголовник автомобиля. Зацепите крюк ремня за соответствующую точку крепления, указанную в руководстве по эксплуатации автомобиля (рис.7)

ИСПОЛЬЗОВАНИЕ АВТОКРЕСЛА

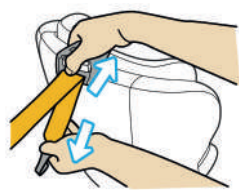
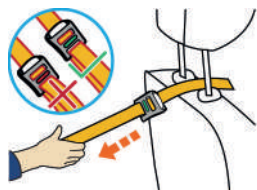


Рис.8

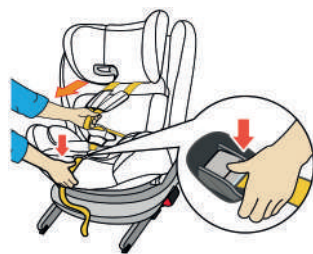


Рис.9

8. Натяните ремень, используя регулятор длины ремня, пока индикатор не станет зеленым. Потрясите кресло, чтобы убедиться, что ремень хорошо затянут. Чтобы ослабить ремень, необходимо нажать на кнопку регулятора и потянуть ремень в обратном направлении (рис.8)

9. Чтобы ослабить плечевые ремни, одной рукой удерживайте кнопку регулятора длины ремней, а другой потяните ремни на себя. Отпустите кнопку. (рис.9)

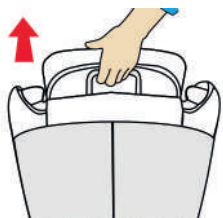


Рис.10

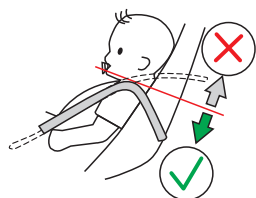


Рис.11

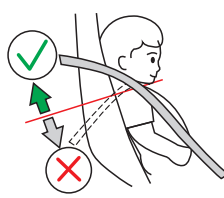


Рис.12

10. Поместите ребенка в автокресло. Отрегулируйте высоту подголовника и высоту плечевых ремней. Для этого потяните рычаг, расположенный в задней части подголовника, и поднимите подголовник (рис.10)

11. Если автокресло установлено против хода движения (0-13 кг), отрегулируйте положение подголовника, чтобы высота плечевого ремня находилась немного ниже уровня плечей (рис. 11).

12. Если сиденье установлено по ходу движения (9-25 кг) отрегулируйте положение подголовника так, чтобы высота плечевого ремня находилась немного выше уровня плечей (рис.12)

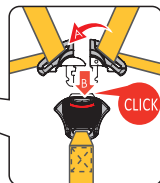
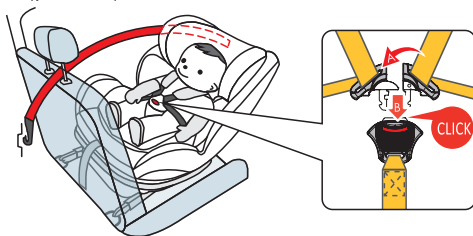


Рис.13

13. Наденьте ремни на плечи ребенка, возьмите левую и правую защелки ремня и вставьте их в пряжку до щелчка. Убедитесь что ремни не перекручены и не ослаблены. Ремни должны плотно прилегать к груди ребенка. Проверьте, просунув пальцы под плечевой ремень (рис.13).

ИСПОЛЬЗОВАНИЕ АВТОКРЕСЛА

2. Установка автокресла при помощи системы ISOFIX и штатных 3-точечных ремней безопасности, для группы 1 (вес 9-18 кг)

ВНИМАНИЕ!

- Автокресло следует устанавливать по ходу движения.
- Используйте систему крепления ISOFIX + 3-точечные ремни автомобиля
- Используйте 5-точечные ремни безопасности, чтобы удерживать ребенка

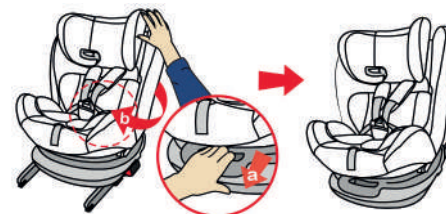


Рис.1



Рис.2

1. Разверните автокресло по ходу движения: одной рукой потяните за рычаг изменения наклона спинки (1а), а другой рукой поверните автокресло на 180° влево или вправо (рис.1б).

2. Установите угол наклона автокресла: сначала нажмите на кнопку блокировки (рис.2 а), затем переведите рычаг изменения наклона спинки в положение от 1 до 4 (рис.2б)



Рис.3

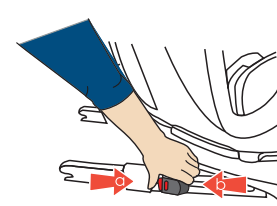


Рис.4

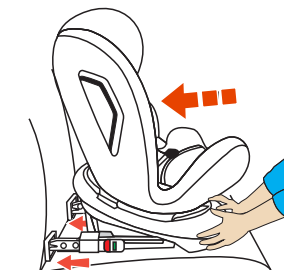


Рис.5

3. Поместите автокресло на автомобильное сиденье по ходу движения (рис.3).

4. Разблокируйте крепления ISOFIX, нажав красную кнопку внутрь (а), а затем выдвиньте крепления (б), как показано на рис.4.

5. Расположите крепления ISOFIX напротив отверстий ISOFIX автомобиля и вставьте до щелчка - индикатор вместо красного станет зеленым. Зеленый цвет указывает на то что установка прошла успешно (рис.5).

6. Вытяните автомобильный ремень, пропустите диагональный ремень через направляющий крючок под подголовником, а затем оба ремня через боковые направляющие отверстия спинки автокресла. Застегните пряжку ремней безопасности (рис.6).

УСТАНОВКА В АВТОМОБИЛЬ



Рис.6

Рис.7

7. Придвиньте автокресло плотно к спинке автомобильного сиденья. Надавите на автокресло и затяните ремень (рис.7). Убедитесь что ремни не перекручены и не провисают.

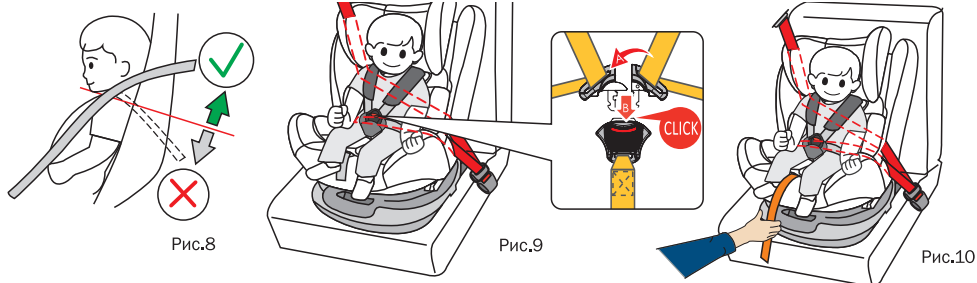


Рис.8

Рис.9

Рис.10

8. Поместите ребенка в автокресло. Отрегулируйте высоту подголовника и высоту плечевых ремней так, чтобы высота плечевого ремня находилась немного выше уровня плечей (рис.8).

9. Наденьте ремни на плечи ребенка, возьмите левую и правую защелки ремня и вставьте их в пряжку до щелчка (рис.9).

10. Отрегулируйте длину ремней, используя регулятор длины ремня, расположенный в передней части автокресла. Убедитесь что ремни не перекручены и не ослаблены. Ремни должны плотно прилегать к груди ребенка. Проверьте, просунув пальцы под плечевой ремень (рис.10).

3. Снятие и установка 5-точечных ремней безопасности

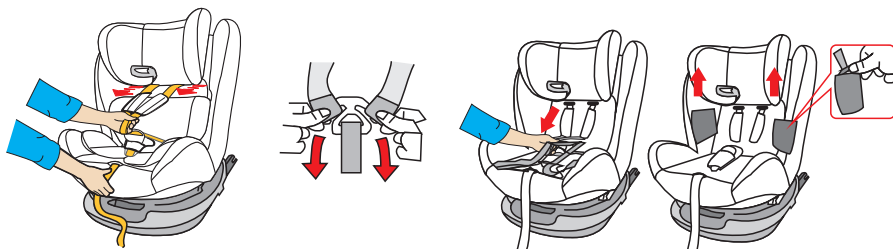


Рис.1

Рис.2

УСТАНОВКА В АВТОМОБИЛЬ

1. Нажмите на кнопку регулятора натяжения ремня, ослабьте ремни безопасности, расстегните пряжку. Снимите плечевые ремни из разъемов пряжки, расположенной на спинке автокресла (рис.1).
2. Вытяните ремни с передней стороны автокресла и сложите их в специальные отделения с обеих сторон спинки (рис.2)



Рис.3

3. Протяните пряжку через отверстие в основании автокресла, затем снимите ремень (рис.3).

4. Установка автокресла при помощи креплений ISOFIX и штатных 3-х точечных ремней безопасности, для группы 2/3 (вес 15-36 кг)

ВНИМАНИЕ!

- Автокресло следует устанавливать по ходу движения.
- Используйте систему крепления ISOFIX + 3-точечные ремни автомобиля
- Используйте 5-точечные ремни безопасности, чтобы удерживать ребенка

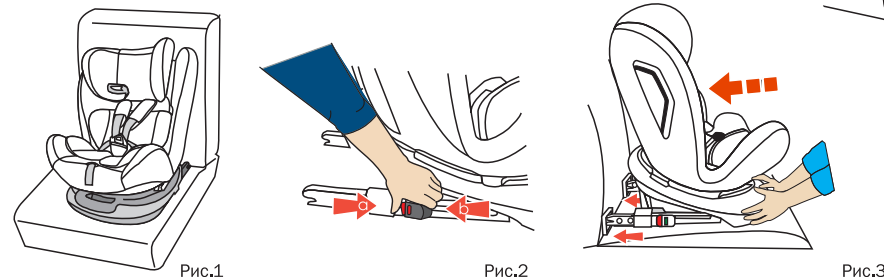


Рис.1

Рис.2

Рис.3

1. Поместите автокресло на автомобильное сиденье по ходу движения (рис.1).
2. Разблокируйте крепления ISOFIX, нажав красную кнопку внутрь (а), а затем выдвиньте крепления (б), как показано на рис.2.
3. Расположите крепления ISOFIX напротив отверстий ISOFIX автомобиля и вставьте до щелчка - индикатор вместо красного станет зеленым. Зеленый цвет указывает на то что установка прошла успешно (рис.3).

УСТАНОВКА В АВТОМОБИЛЬ

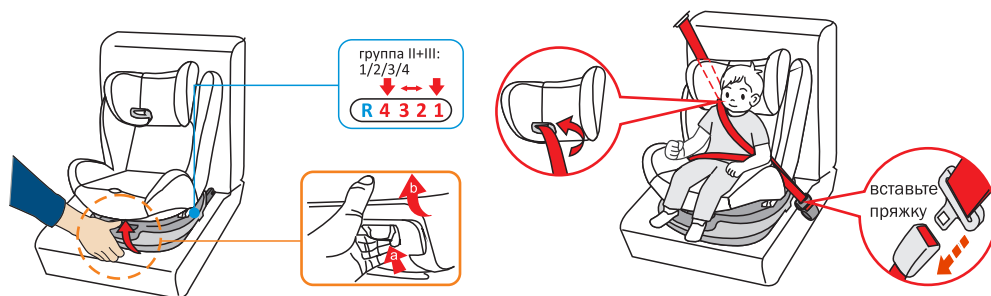


Рис.4

Рис.5

4. Установите угол наклона автокресла: сначала нажмите на кнопку блокировки (а), затем переведите рычаг изменения наклона спинки в положение от 1 до 4 (б), как показано на рисунке 4.

5. Поместите ребенка в автокресло. Проденьте диагональный ремень через направляющее отверстие подголовника автокресла, а поясной ремень расположите под подлокотниками автокресла. Застегните пряжку ремня автомобильного сиденья (рис.5). Убедитесь, что ремни не перекручены и не провисают. Натяните ремень, потянув вверх за его диагональную часть. Отрегулируйте высоту подголовника.

УХОД ЗА АВТОКРЕСЛОМ

Внимательно прочитайте данную инструкцию и сохраняйте для дальнейшего использования.

1. Ежедневная эксплуатация

1. При ежедневной эксплуатации периодически проверяйте автокресло. В случае аварии его необходимо заменить.
2. Храните автокресло в сухом хорошо проветриваемом месте.
3. Если автокресло испачкалось, очистите ремень безопасности и пластиковый корпус влажной губкой и высушите их.
4. Если на пряжку попали кусочки еды или напиток, снимите ремни безопасности с автокресла и аккуратно промойте тёплой водой. Просушите их.
5. Для ухода за текстильным чехлом автокресла прочтите п. 2.

2. Инструкция по стирке



Ручная стирка
при $t \leq 30^\circ \text{C}$



Не отбеливать



Химическая чистка
с любым растворителем,
кроме трихлорэтилена



Не отжимать



Не гладить

УХОД ЗА АВТОКРЕСЛОМ

3. Снятие и замена чехла

1. Снимите пряжку и ремни безопасности с сиденья автокресла.
2. Снимите мягкий чехол с подголовника (рис.1).
3. Затем аккуратно снимите чехол, начиная снизу (рис.2). Теперь чехол можно стирать.
4. Для того, чтобы надеть чехол на автокресло, повторите эти действия в обратном порядке.



Рис.1



Рис.2

Внимание: Чехол является важным элементом безопасности. Не используйте автокресло без чехла. Не подвергайте вашего ребенка риску, используя другой чехол, который не сможет защитить вашего ребенка должным образом.

Comsafe

WARRANTY

Гарантийный
талон

Для

Автокресло детское

модель

CS008 UniGuard

гарантийный срок
эксплуатации и хранения

12 месяцев

срок службы

12 лет



Гарантийный срок и срок службы отсчитываются с даты
продажи розничному покупателю (потребителю)



Дата продажи

ШТАМП МАГАЗИНА

ФИО и подпись продавца

Условия гарантийного обслуживания

1. Не распространяется на дефекты, вызванные нарушением условий эксплуатации и хранения. А также на дефекты, вызванные механическими повреждениями в результате удара.
2. Не распространяется на дефекты, вызванные ремонтом неуполномоченных на это лиц.
3. Распространяется на дефекты производственного характера.

Претензий по качеству, внешнему виду, комплектации не имею, с условиями гарантийного обслуживания ознакомлен и согласен.

Дата «__» _____ 20__ г. Подпись _____