

Соответствует ECE R44/04 и TP TC 018/2011 «О безопасности колесных транспортных средств» утвержден Решением Комиссии Таможенного союза от 09.12.2011г. № 877. Система качества производителя соответствует требованиям международного стандарта ISO 9001:2008



ХИТ-БОНУСЫ: ПРОГРАММА ЛОЯЛЬНОСТИ

HIT-BONUS.RU

ОФИЦИАЛЬНЫЙ САЙТ

BABYHIT.RU

АДРЕС ЭЛЕКТРОННОЙ ПОЧТЫ СЕРВИСНОЙ СЛУЖБЫ

SERVICE@BABYHIT.RU

ТЕЛЕФОН СПРАВОЧНОЙ СЛУЖБЫ

8 800 234 45 11

Импортер: ООО «ИНТРАНСЛОГИСТИК»,
Россия, г. Новосибирск, ул. Шевченко, д. 15/1

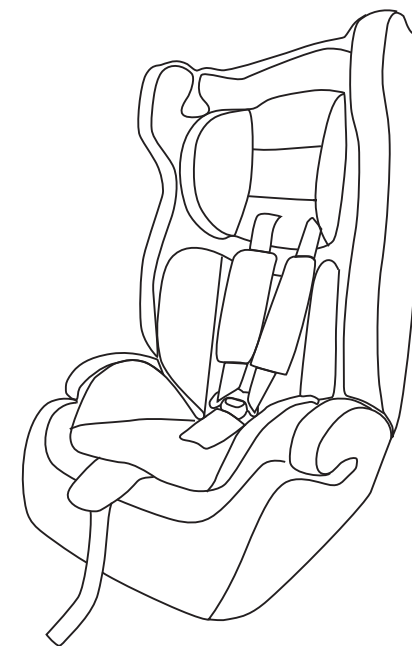
Изготовитель: Ningbo Beflye Baby Products Co., Ltd
Адрес: No.69, East of Chenshan Road, Xiaogang Street, Beilun District,
315800, Ningbo, Zhejiang, China, Китай



Удерживающее устройство для ребенка, находящегося
в механическом транспортном средстве -
ДЕТСКОЕ АВТОКРЕСЛО “BONN”, “BONN X”
модель **BFL100A**

Инструкция по применению

ГРУППА 1.2.3
возраст 9 мес. - 12 лет
для детей весом 9-36 кг



В связи с постоянным совершенствованием изделия незначительные изменения в конструкции и внешнем оформлении могут быть не отражены в настоящей «Инструкции по эксплуатации».

ПРЕДУПРЕЖДЕНИЯ

Для обеспечения безопасности Вашего ребёнка внимательно прочитайте инструкцию и сохраните ее для дальнейшего использования. Несоблюдение требований безопасности, содержащихся в данном руководстве, может повлечь серьезные травмы у ребёнка.

Настоящее руководство по эксплуатации предназначено для ознакомления с техническими данными, устройством, правилами эксплуатации, хранения и заказа детского удерживающего устройства универсальной категории (далее по тексту - автокресло).

Автокресло используется в качестве удерживающего устройства для детей-пассажигов механических транспортных средств.

ВНИМАНИЕ! Не использовать на сиденьях, оснащенных подушками безопасности (SRS).

1. Данное детское автокресло может использоваться только с креплениями для детей в возрасте от 9 мес. до 12 лет и массой тела от 9 до 36 кг: группа 1, 2 (9-25 кг); группа 3 (22-36 кг).
2. При перевозке детей 9-25 кг (примерный возраст от 9 мес. до 7 лет) на автокресло должна быть установлена спинка сиденья.
3. Для детей весом от 15 до 36 кг (примерный возраст от 4 до 12 лет) автокресло можно использовать без спинки сиденья.
4. Данное руководство следует хранить в специальном отделении автокресла весь период эксплуатации.
5. Автокресло не предназначено для домашнего использования, им следует пользоваться им только в автомобиле.
6. Не рекомендуется оставлять ребёнка в автокресле без присмотра.
7. Автокресло следует заменить, если оно подверглось грубым механическим воздействиям в ходе аварии.
8. Из соображений безопасности ребёнок должен быть зафиксирован в транспортном средстве, даже когда он не находится в автокресле.
9. Обязательно проверьте, что все ремни, удерживающие автокресло в автомобиле, хорошо натянуты, а ремни, удерживающие ребёнка, отрегулированы по размерам тела ребёнка. Проверьте, чтобы ремни не были перекручены.
10. Убедитесь, что поясные ремни располагаются достаточно низко, и таз хорошо зафиксирован ими.
11. Не используйте каких-либо других опорных точек, кроме тех, что описаны в инструкциях и обозначены на детском удерживающем устройстве.
12. Любой багаж или иные предметы, способные вызвать травмы в случае столкновения, должны быть надёжно закреплены.
13. Твёрдые предметы и пластиковые части автокресла должны быть расположены и установлены таким образом, чтобы в процессе эксплуатации транспортного средства не быть зажатыми подвижным сиденьем или дверью транспортного средства.
14. Во избежание риска падения ваш ребёнок всегда должен быть пристёгнут.
15. Внесение каких-либо изменений или дополнений в устройстве без согласия компетентного органа, а также неполное соблюдение инструкций по установке, прилагаемой изготовителем автокресла, может быть опасно.
16. Никогда не перегружайте автокресло, помещая в него более одного ребёнка или ребёнка с большей массой тела.
17. Автокресло не разрешается использовать без чехла.

ПРЕДУПРЕЖДЕНИЯ

18. Чехол автокресла не разрешается заменять иным, кроме чехла, рекомендованного производителем, поскольку он играет важную роль в производительности устройства.

19. Уберите ребенка из автокресла перед тем как отрегулировать любые подвижные или регулируемые части.

20. Не подвергайте автокресло воздействию солнечного света, если оно не защищено тканью, в противном случае оно может быть слишком горячим для кожи ребёнка.

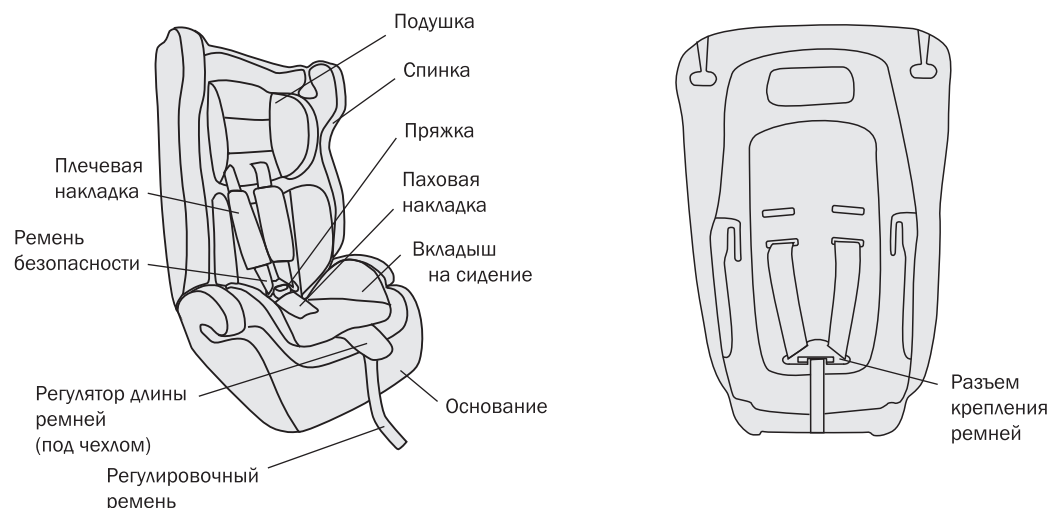
21. Никогда не используйте изделие, бывшее в употреблении, поскольку вы не можете знать условий его эксплуатации прежними владельцами.

22. Токсичность материалов, используемых при изготовлении автокресел и соприкасающихся с кожей ребенка, отвечает требованиям соответствующих разделов ЕКТ ООН «безопасность игрушек», часть 3.

23. Степень воспламеняемости материалов, используемых в автокресле, отвечает требованиям соответствующих пунктов Сводной резолюции ЕЭК ООН о конструкции транспортных средств.

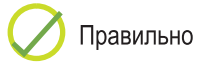
- Данное универсальное детское автокресло официально одобрено ECE R44.04 для общего пользования в транспортных средствах и подойдет к большинству автомобильных сидений, за некоторым исключением.
- Правильная установка возможна, если производитель транспортного средства указал в инструкции к транспортному средству, что в нём возможна установка универсального детского автокресла для данной возрастной группы.
- Если у вас возникли сомнения, проконсультируйтесь с продавцом автокресла.
- Данное автокресло подходит только для использования в автомобилях, оснащенных 3-точечными ремнями безопасности, отвечающими требованиям ООН/ЕЭК №16 или другим аналогичным стандартам безопасности.

УСТРОЙСТВО АВТОКРЕСЛА



УСТАНОВКА и ИСПОЛЬЗОВАНИЕ

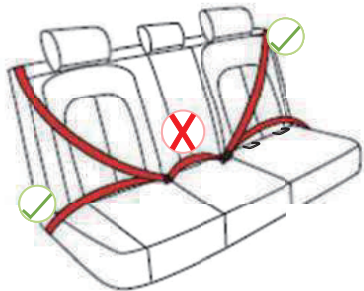
1. Установка автокресла в автомобиле



Правильно

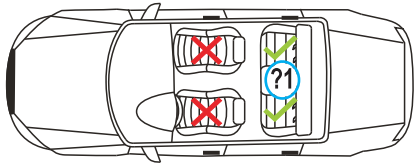


Неправильно



Данное автокресло подходит только для использования в автомобилях, оснащенных 3-точечными ремнями безопасности, отвечающими требованиям ООН/ЕЭК №16 или другим аналогичным стандартам безопасности.

Внимание! Автокресло может быть установлено только с поясным и диагональным ремнями безопасности.



?1 Использовать на заднем сиденье лицом вперед.

2. Проверка высоты плечевого ремня



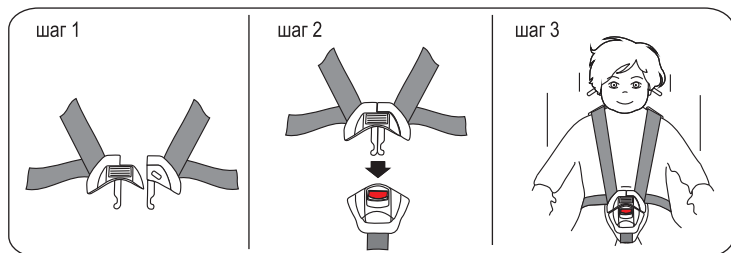
НЕТ – Слишком низко

НЕТ – Слишком высоко

ДА – Правильно

Всегда проверяйте, чтобы плечевые ремни были на оптимальной для вашего ребёнка высоте. Они должны проходить через пазы в чехле, которые находятся непосредственно над плечами ребёнка.

3. Использование пряжки



ИСПОЛЬЗОВАНИЕ

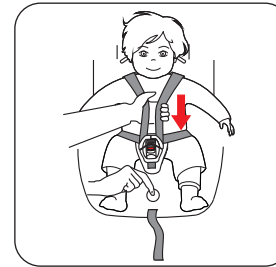
Шаг 1. Соедините две металлические части пряжки.

Шаг 2. Вставьте их в отверстие пряжки до щелчка.

Шаг 3. Проверьте, чтобы крепления были застёгнуты правильно, потянув плечевые ремни вверх.

Чтобы расстегнуть, нажмите красную кнопку на пряжке.

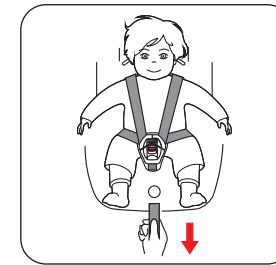
4. Регулирование и эксплуатация ремней безопасности



1. Ослабление ремней безопасности.

Для того чтобы ослабить натяжение ремней безопасности, нажмите на регулятор, расположенный под чехлом в передней части сиденья. Одной рукой нажмите на регулятор, а другой рукой возьмитесь за плечевые ремни. Потяните плечевые ремни на себя, чтобы ослабить натяжение.

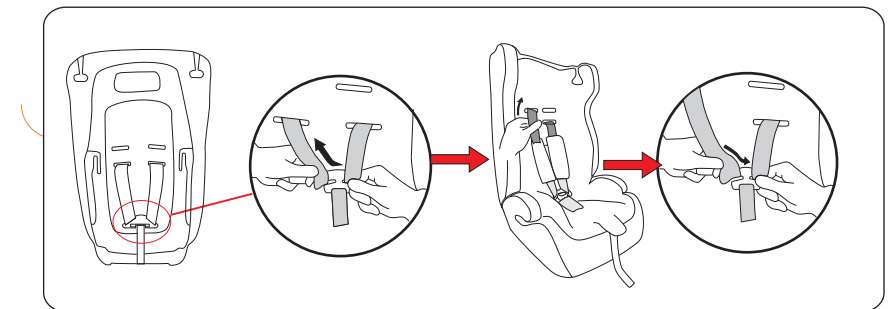
2. Натяжение ремней безопасности.



Потяните плечевые ремни вверх, чтобы устранить провисание поясного ремня, а затем потяните за регулировочный ремень, пока ремни безопасности не будут полностью затянуты. Ремни следует затягивать максимально туго, не причиняя при этом дискомфорта ребёнку. Ослабленные ремни безопасности не обеспечивают ребёнку должной защиты. Проверяйте натяжение ремней и затягивайте их каждый раз, когда помещаете ребёнка в автокресло.

5. Регулирование высоты ремней безопасности

Если высота плечевых ремней в автокресле не соответствует параметрам вашего ребёнка, установите высоту ремней следующим образом:



ИСПОЛЬЗОВАНИЕ

Шаг 1. Нажмите на регулятор длины ремня и ослабьте крепления.

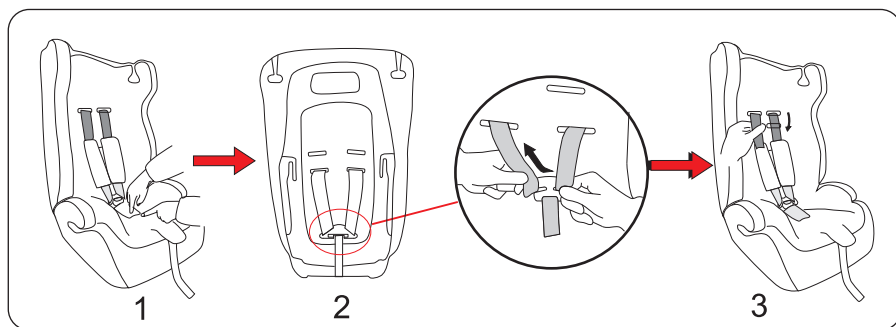
Шаг 2. Снимите ремни из разъемов пряжки, соединяющей основание и спинку, как показано на рисунке. Затем выньте ремни с передней стороны автокресла.

Шаг 3. Протяните ремни безопасности через пазы, соответствующие росту вашего ребенка.

Шаг 4. Наденьте ремни обратно на разъемы пряжки.

Шаг 5. Убедитесь, что оба ремня протянуты в пазы на одной и той же высоте.

6. Снятие пряжки и ремней безопасности



Шаг 1. Расстегните пряжку. Снимите паховую накладку и вкладыш на сиденье.

Выньте пряжку через отверстие под основанием автокресла.

Шаг 2. Снимите ремни из разъемов пряжки, соединяющей основание и спинку, как показано на рисунке.

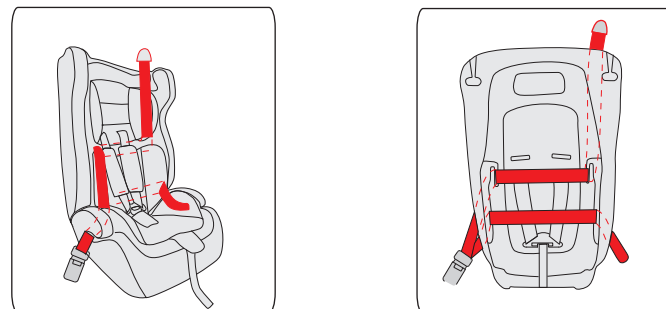
Шаг 3. Затем выньте ремни с передней стороны автокресла.

Храните ремни и другие части автокресла в безопасном месте для дальнейшего использования.

Чтобы снова установить ремни безопасности, повторите вышеперечисленные действия в обратном порядке.

УСТАНОВКА В АВТОМОБИЛЬ

1. Установка автокресла при помощи штатных трехточечных ремней безопасности, для группы 1 (вес 9-18 кг)



Шаг 1. Перед установкой автокресла в автомобиль посадите ребенка в автокресло и отрегулируйте высоту ремней безопасности в соответствии с ростом Вашего ребенка (см.п.2 и п.5).

Шаг 2. Установите детское автокресло на автомобильное сиденье, оборудованное трехточечными ремнями безопасности. Убедитесь, что спинка детского автокресла плотно прилегает к спинке автомобильного сиденья.

Шаг 3. Проденьте диагональный ремень безопасности автомобиля через крючок в верхней части автокресла, а поясной ремень расположите под подлокотником сиденья.

Шаг 4. Проденьте оба ремня через отверстие в спинке автокресла, как показано на рисунке. Застегните пряжку ремня автомобильного сиденья. Убедитесь, что поясная часть ремня проходит под подлокотниками, а диагональный ремень - над ними. Проверьте, чтобы крепления не спутались или не перекрутились.

Шаг 5. Поместите ребёнка в автокресло, наденьте на него ремни безопасности автокресла и застегните пряжку.

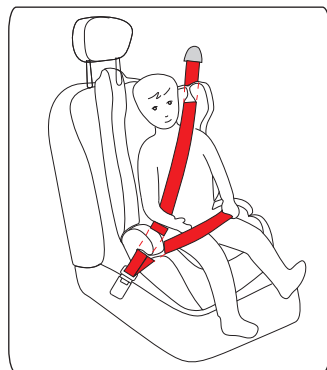
Шаг 6. Затяните или ослабьте ремни безопасности (см. п.4.1 и п.4.2).

Внимание! Используйте автокресло для группы 1 с подушкой и вкладышем на сиденье.

2. Установка автокресла при помощи штатных трехточечных ремней безопасности, для группы 2 (вес 15-25 кг)

Шаг 1. Снимите ремни безопасности и пряжку (см.п.6). Уберите подушку и вкладыш на сиденье.

Шаг 2. Установите детское автокресло на автомобильное сиденье, оборудованное трехточечными ремнями безопасности. Убедитесь, что спинка детского автокресла плотно прилегает к спинке автомобильного сиденья.

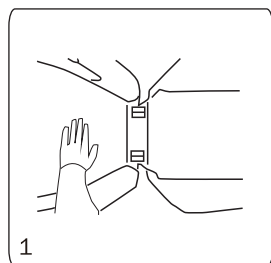


Шаг 3. Поместите ребёнка в автокресло. Проденьте диагональный ремень через крючок в спинке автокресла, а поясной ремень расположите под подлокотниками автокресла.

Шаг 4. Вставьте оба ремня в пряжку кресла автомобиля до щелчка. Проверьте, чтобы пряжка была правильно закрыта, потянув ремень вверх.

Шаг 5. Натяните ремень, потянув вверх за его диагональную часть.

3. Установка автокресла при помощи штатных трехточечных ремней безопасности, для группы 3 (вес 22-36 кг)



1



2

Шаг 1. Снимите ремни безопасности и пряжку (см.п.6). Уберите подушку и вкладыш на сиденье.

Шаг 2. Опустите спинку автокресла под углом 180° и выньте спинку из основания (см.рис.1).

Шаг 3. Поместите ребёнка в автокресло. Расположите ремни как показано на рисунке. Застегните пряжку ремня автомобильного сиденья. Убедитесь, что поясная часть ремня проходит под подлокотниками, а диагональный ремень - над ними (рис.2).

Шаг 4. Натяните ремень, потянув вверх за его диагональную часть.

4. Установка и снятие спинки автокресла

Чтобы снять спинку автокресла, опустите спинку под углом 180° и выньте ее из основания. Теперь кресло можно использовать отдельно.

Чтобы установить спинку, вставьте крепления в отверстия и поднимите спинку в вертикальное положение.

Внимательно прочитайте данную инструкцию и сохраняйте для дальнейшего использования.

1. Ежедневная эксплуатация

1. При ежедневной эксплуатации периодически проверяйте автокресло. В случае аварии его необходимо заменить.
2. Храните автокресло в сухом хорошо проветриваемом месте.
3. Если автокресло испачкалось, очистите ремень безопасности и пластиковый корпус влажной губкой и высушите их.
4. Если на пряжку попали кусочки еды или напиток, снимите ремни безопасности с автокресла и аккуратно промойте тёплой водой. Просушите их.
5. Для ухода за текстильным чехлом автокресла прочтите п. 2.

2. Инструкция по стирке



Ручная стирка
при $t \leq 30^{\circ}C$



Не отбеливать



Химическая чистка
с любым растворителем,
кроме трихлорэтилена



Не отжимать



Не гладить

3. Снятие и замена чехла

1. Снимите пряжку и ремни безопасности с сиденья автокресла (см.п.6).
2. Уберите подушку и вкладыш на сиденье.
3. Расстегните кнопки на спинке. Затем снимите чехол.

Для того, чтобы надеть чехол на автокресло, повторите действия в обратном порядке.

ГАРАНТИЙНЫЙ ТАЛОН

Данный гарантийный талон действителен при заполнении всех отметок о продаже и наличии штампа магазина.

Внимание!

Гарантийный срок и срок службы на изделие устанавливаются со дня продажи изделия. По истечении установленного срока службы изготовитель не несет ответственности за безопасность изделия.

Отметка о продаже

Изделие**АВТОКРЕСЛО детское**.... Модель**BFL100A BONN**.....

Гарантийный срок**6 мес.**

Срок службы**11 лет**....



Дата покупки _____

Ф.И.О. продавца _____

Подпись _____

Претензий по качеству, внешнему виду, комплектации не имею, с условиями гарантийного обслуживания ознакомлен и согласен.

Дата «___» _____ 202__г. Подпись _____

УСЛОВИЯ ГАРАНТИЙНОГО ОБСЛУЖИВАНИЯ

- 1) Гарантийный срок исчисляется со дня продажи.
- 2) Информация о гарантиях распространяется на территории России.
- 3) Производитель гарантирует соответствие изделия требованиям стандартов при соблюдении условий транспортировки, сборки, эксплуатации и хранения.
- 4) Гарантия распространяется на дефекты производственного характера.
- 5) Гарантия не распространяется на недостатки изделия, вызванные следующими причинами:
 - механическое повреждение в результате удара или падения;
 - использование с нарушением требований инструкции по эксплуатации, либо небрежным обращением;
 - ремонт изделия, выполненный неуполномоченными на это лицами;
 - любое постороннее вмешательство в конструкцию изделия.