

Соответствует ECE R44/04 и TP TC 018/2011 «О безопасности колесных транспортных средств» утвержден Решением Комиссии Таможенного союза от 09.12.2011г. № 877. Система качества производителя соответствует требованиям международного стандарта ISO 9001:2008



ХИТ-БОНУСЫ: ПРОГРАММА ЛОЯЛЬНОСТИ

HIT-BONUS.RU

ОФИЦИАЛЬНЫЙ САЙТ

BABYHIT.RU

АДРЕС ЭЛЕКТРОННОЙ ПОЧТЫ СЕРВИСНОЙ СЛУЖБЫ

SERVICE@BABYHIT.RU

ТЕЛЕФОН СПРАВОЧНОЙ СЛУЖБЫ

8 800 234 45 11

Импортер: ООО "ИНТРАНСЛОГИСТИК",
Россия, г. Новосибирск, ул. Шевченко, д. 15/1

Изготовитель: NINGBO COMSAFE INDUSTRIAL CO., LTD
Адрес: #125 Xining Road, Xiwu Street, Fenghua, Ningbo, China, Китай

Comsafe

Удерживающее устройство для ребенка, находящегося
в механическом транспортном средстве -
ДЕТСКОЕ АВТОКРЕСЛО

MasterGuard

модель **CS004**

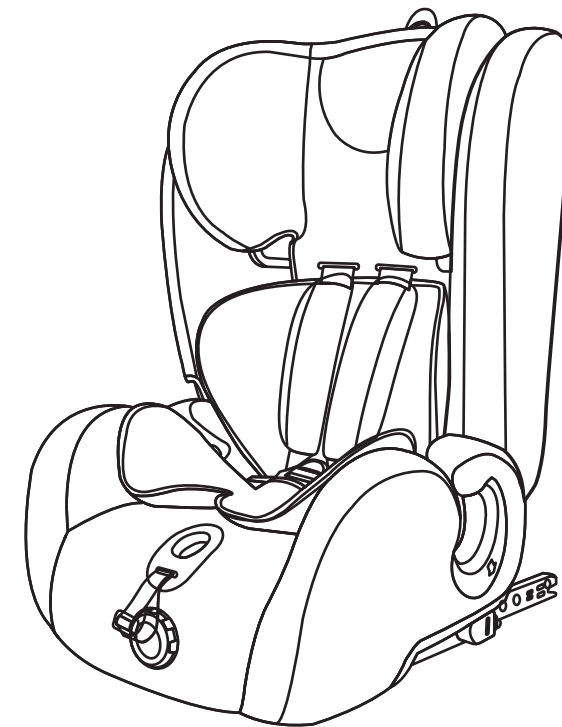
Инструкция по применению

ГРУППА 1.2.3
возраст 9 мес. - 12 лет
для детей весом 9-36 кг

ISOFIX



EAC



ПРЕДУПРЕЖДЕНИЯ

Для обеспечения безопасности Вашего ребёнка внимательно прочитайте инструкцию и сохраните ее для дальнейшего использования. Несоблюдение требований безопасности, содержащихся в данном руководстве, может повлечь серьёзные травмы у ребёнка.

Настоящее руководство по эксплуатации предназначено для ознакомления с техническими данными, устройством, правилами эксплуатации, хранения и заказа детского удерживающего устройства универсальной категории (далее по тексту - автокресло).

Автокресло используется в качестве удерживающего устройства для детей-пассажигов механических транспортных средств.

ВНИМАНИЕ! Не использовать на сиденьях, оснащенных подушками безопасности.

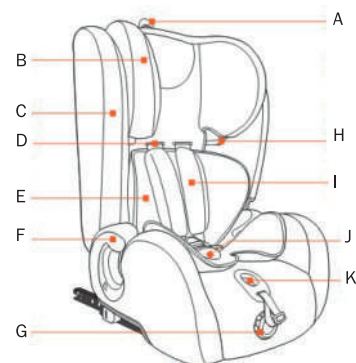
1. Данное детское автокресло может использоваться для детей в возрасте от 9 мес. до 12 лет и массой тела от 9 до 36 кг: группа 1, 2 (9-25 кг); группа 3 (22-36 кг).
2. Данное руководство следует хранить в специальном отделении автокресла весь период эксплуатации.
3. Автокресло не предназначено для домашнего использования, им следует пользоваться им только в автомобиле.
4. Не рекомендуется оставлять ребёнка в автокресле без присмотра.
5. Автокресло следует заменить, если оно подверглось грубым механическим воздействиям в ходе аварии.
6. Из соображений безопасности ребёнок должен быть зафиксирован в транспортном средстве, даже когда он не находится в автокресле.
7. Обязательно проверьте, что все ремни, удерживающие автокресло в автомобиле, хорошо натянуты, а ремни, удерживающие ребёнка, отрегулированы по размерам тела ребёнка. Проверьте, чтобы ремни не были перекручены.
8. Убедитесь, что поясные ремни располагаются достаточно низко, и таз хорошо зафиксирован ими.
9. Не используйте каких-либо других опорных точек, кроме тех, что описаны в инструкциях и обозначены на детском удерживающем устройстве.
10. Любой багаж или иные предметы, способные вызвать травмы в случае столкновения, должны быть надёжно закреплены.
11. Твёрдые предметы и пластиковые части автокресла должны быть расположены и установлены таким образом, чтобы в процессе эксплуатации транспортного средства не быть зажатыми подвижным сиденьем или дверью транспортного средства.
12. Во избежание риска падения ваш ребёнок всегда должен быть пристёгнут.
13. Внесение каких-либо изменений или дополнений в устройстве без согласия компетентного органа, а также неполное соблюдение инструкций по установке, прилагаемой изготовителем автокресла, может быть опасно.
14. Никогда не перегружайте автокресло, помещая в него более одного ребёнка или ребёнка с большей массой тела.
15. Автокресло не разрешается использовать без чехла.
16. Чехол автокресла не разрешается заменять иным, кроме чехла, рекомендованного производителем, поскольку он играет важную роль в производительности устройства.

УСТРОЙСТВО АВТОКРЕСЛА

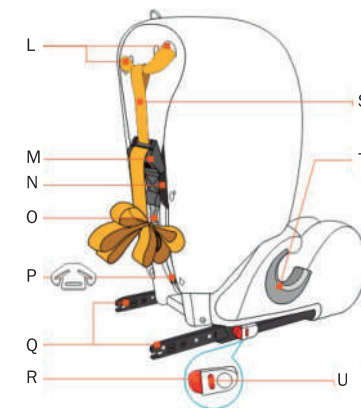
17. Уберите ребёнка из автокресла перед тем как отрегулировать любые подвижные или регулируемые части.
18. Не подвергайте автокресло воздействию солнечного света, если оно не защищено тканью, в противном случае оно может быть слишком горячим для кожи ребёнка.
19. Никогда не используйте изделие, бывшее в употреблении, поскольку вы не можете знать условий его эксплуатации прежними владельцами.
20. Токсичность материалов, используемых при изготовлении автокресел и соприкасающихся с кожей ребёнка, отвечает требованиям соответствующих разделов ЕКТ ООН «безопасность игрушек», часть 3.
21. Степень воспламеняемости материалов, используемых в автокресле, отвечает требованиям соответствующих пунктов Сводной резолюции ЕЭК ООН о конструкции транспортных средств.

- Данное универсальное детское автокресло официально одобрено ECE R44.04 для общего пользования в транспортных средствах и подойдет к большинству автомобильных сидений, за некоторым исключением.
- Правильная установка возможна, если производитель транспортного средства указал в инструкции к транспортному средству, что в нём возможна установка универсального детского автокресла для данной возрастной группы.
- Если у вас возникли сомнения, проконсультируйтесь с продавцом автокресла.
- Данное автокресло подходит только для использования в автомобилях, оснащенных 3-точечными ремнями безопасности, отвечающими требованиям ООН/ЕЭК №16 или другим аналогичным стандартам безопасности.

УСТРОЙСТВО АВТОКРЕСЛА



- A. Регулятор высоты подголовника
- B. Подголовник
- C. Боковая защита
- D. Отверстия для 5-точечных ремней безопасности
- E. Вкладыш на сиденье
- F. Подлокотник
- G. Регулятор наклона сиденья
- H. Направляющая ремней безопасности (гр.2/3)
- I. Плечевая накладка
- J. Пряжка
- K. Регулятор длины ремня



- L. Отверстия для якорного ремня
- M. Регулятор длины якорного ремня
- N. Направляющая ремней безопасности (гр.1)
- O. Крючок якорного ремня
- P. Соединительная пряжка
- Q. Крепления ISOFIX
- R. Кнопка регулировки креплений ISOFIX
- S. Якорный ремень
- T. Направляющая ремней безопасности (гр.2/3)
- U. Индикатор ISOFIX

УСТАНОВКА В АВТОМОБИЛЬ

⚠ Никогда не используйте с 2-точечными ремнями безопасности.

Данное автокресло подходит только для использования в автомобилях, оборудованных 3-точечными ремнями безопасности, отвечающими требованиям ООН/ЕЭК №16 или другим аналогичным стандартам



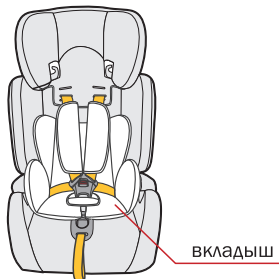
⊘ Неправильная установка

⚠ Не используйте на сиденье, оснащемом подушкой безопасности. Автокресло может быть установлено только после отключения подушки безопасности. Не устанавливайте автокресло на сиденье, оборудованном 2-точечными ремнями безопасности.



ИСПОЛЬЗОВАНИЕ АВТОКРЕСЛА

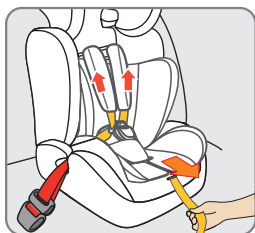
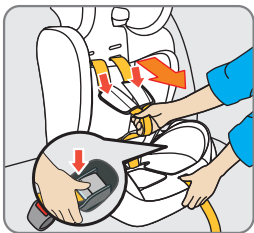
1. Вкладыш на сиденье



Внимание! Для ребенка весом менее 15 кг всегда используйте вкладыш на сиденье.

Вкладыш используется для того, чтобы обеспечить дополнительный комфорт и необходимую защиту маленькому ребенку.

2. Регулирование длины ремней безопасности



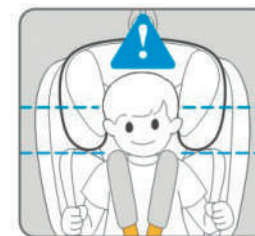
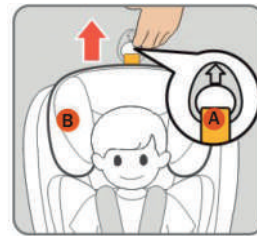
Для того чтобы ослабить натяжение ремней безопасности, нажмите на регулятор, расположенный в передней части сиденья. Одной рукой нажмите на регулятор, а другой рукой возьмитесь за плечевые ремни. Потяните плечевые ремни на себя, чтобы ослабить натяжение.

Чтобы затянуть ремни безопасности, возьмитесь за плечевые ремни, одновременно натягивая регулировочный ремень на себя.

3. Регулирование высоты подголовника

Для изменения высоты подголовника используйте регулятор высоты подголовника, расположенный в верхней части автокресла. Потяните ручку вверх, чтобы поднять подголовник.

ИСПОЛЬЗОВАНИЕ АВТОКРЕСЛА



Чтобы опустить подголовник, одной рукой поднимите ручку вверх, а другой рукой двигайте подголовник вниз.

Выберите подходящую высоту для ребенка, убедитесь, что подголовник не давит на плечи ребенка, и голова ребенка не выходит за границы подголовника.

Убедитесь, что подголовник правильно отрегулирован.

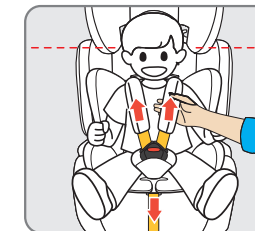
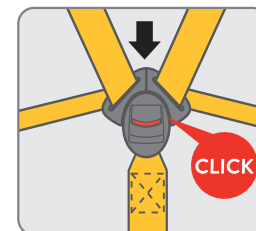
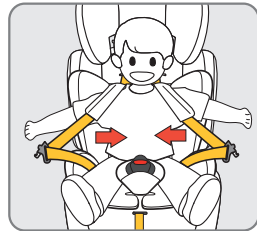
4. Регулирование высоты ремней безопасности



Важно! Правильная высота плечевых ремней достигается, когда ремни проходят через отверстия в чехле непосредственно над плечами ребенка.

Убедитесь, что плечевые ремни правильно расположены над плечами ребенка.

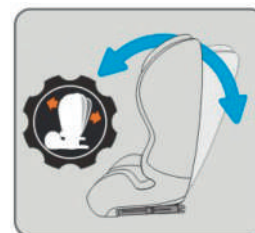
5. Использование ремней безопасности



Посадите ребенка в автокресло. Соедините металлические части пряжки вместе. Вставьте их в отверстие пряжки до щелчка. Отрегулируйте натяжение ремней безопасности. Убедитесь, что ребенку комфортно сидеть.

Чтобы расстегнуть ремни безопасности, нажмите центральную кнопку пряжки.

6. Регулирование наклона сиденья



Для изменения наклона сиденья используйте кнопку регулятора, расположенную в передней части автокресла. Вращайте по часовой стрелке, чтобы добавить угол наклона. Чтобы уменьшить угол наклона, вращайте в противоположную сторону.

ИСПОЛЬЗОВАНИЕ АВТОКРЕСЛА

ВНИМАНИЕ! Для безопасности Вашего ребенка убедитесь, что...

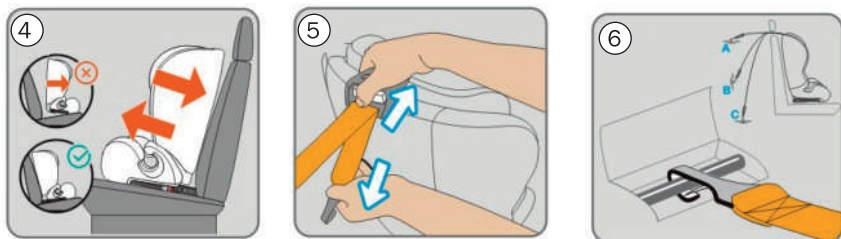
- ремни безопасности плотно прилегают к телу ребенка, не причиняя дискомфорта
- ремни безопасности правильно отрегулированы
- ремни безопасности не перекручены
- ремни хорошо зафиксированы в пряжке

УСТАНОВКА В АВТОМОБИЛЬ

1. Установка автокресла при помощи креплений ISOFIX и якорного ремня, для группы 1 (вес 9-18 кг)

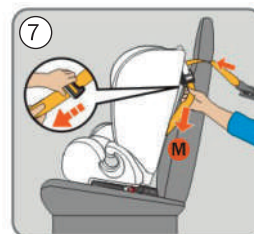


1. Нажмите кнопки ISOFIX, расположенные по бокам автокресла, чтобы выдвинуть крепления ISOFIX (рис.1).
2. Вставьте крепления в отверстия ISOFIX автомобиля, пока не услышите щелчок (рис.2)
3. Зеленый индикатор на обоих креплениях будет означать, что крепления установлены правильно (рис.3).



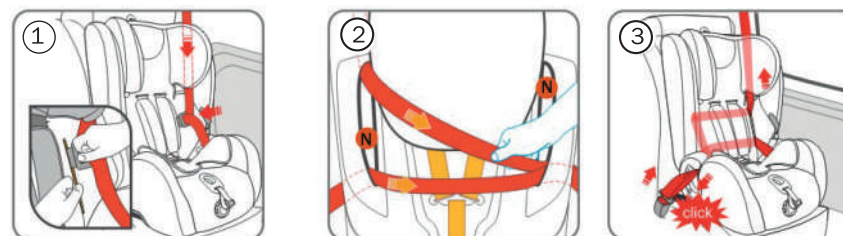
4. Возьмитесь за автокресло и потрясите его, чтобы убедиться, что оно надежно закреплено. В противном случае повторите вышеперечисленные действия и установите кресло заново (рис.4).
5. Вытяните верхний якорный ремень и нажмите кнопку регулирования ремня, чтобы увеличить его до необходимой длины (рис.5).
6. Зацепите крюк якорного ремня в одном из трех возможных положений (рис.6).

УСТАНОВКА В АВТОМОБИЛЬ

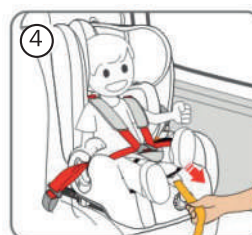


7. Натяните ремень, используя регулятор длины ремня. Зеленый индикатор будет означать, что ремень натянут правильно. В противном случае повторите выше перечисленные действия и установите якорный ремень заново.

2. Установка автокресла при помощи 3-х точечных ремней безопасности автомобиля, для группы 1 (вес 9-18 кг)

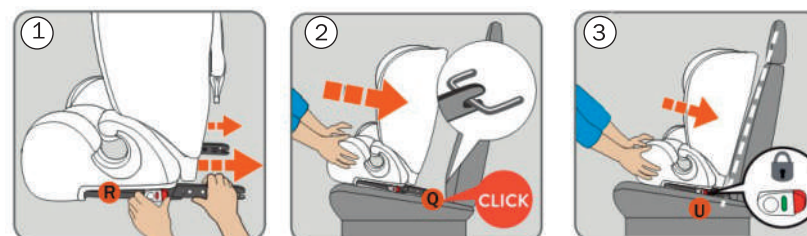


1. Вытащите автомобильный ремень и вставьте пряжку ремня в боковое направляющее отверстие автокресла (рис.1)
2. Протяните вдоль спинки сиденья и вытащите через другое боковое отверстие (рис.2)
3. Застегните пряжку ремней безопасности (рис.3)
4. Убедитесь, что ремень не перекручен. После установки автокресла натяните ремень.



5. Посадите ребенка в автокресло. Застегните 5-ти точечные ремни безопасности.
6. Отрегулируйте длину ремней и высоту подголовника. Поправьте плечевые накладки. Убедитесь, что ребенку комфортно сидеть.

3. Установка автокресла при помощи креплений ISOFIX и 3-х точечных ремней безопасности автомобиля, для группы 2/3 (вес 15-36 кг)



УСТАНОВКА В АВТОМОБИЛЬ

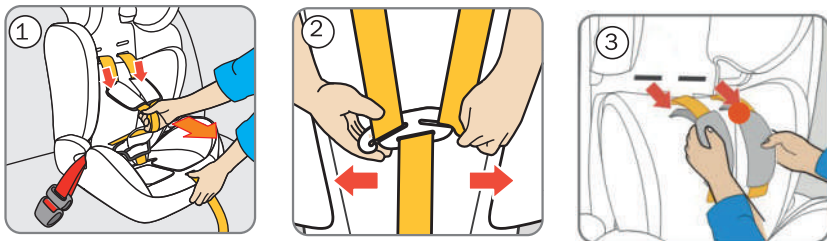
1. Нажмите кнопки ISOFIX, расположенные по бокам автокресла, чтобы выдвинуть крепления ISOFIX (рис.1).
2. Вставьте крепления в отверстия ISOFIX автомобиля, пока не услышите щелчок (рис.2)
3. Зеленый индикатор на обоих креплениях будет означать, что крепления установлены правильно (рис.3).
4. Убедитесь, что спинка детского автокресла плотно прилегает к спинке автомобильного сиденья. Возьмитесь за автокресло и потрясите его, чтобы убедиться, что оно надежно закреплено. В противном случае повторите вышеперечисленные шаги и установите кресло заново.



5. Перед установкой автокресла снимите ремни безопасности, пряжку и вкладыш на сиденье (рис.4).
6. Поместите ребёнка в автокресло. Отрегулируйте подголовник в соответствии с ростом Вашего ребенка.
7. Проденьте диагональный ремень через направляющее отверстие подголовника автокресла, а поясной ремень расположите под подлокотниками автокресла (рис.5).
8. Застегните пряжку ремня автомобильного сиденья (рис.6). Убедитесь, что ремни не перекручены и не провисают. Натяните ремень, потянув вверх за его диагональную часть.

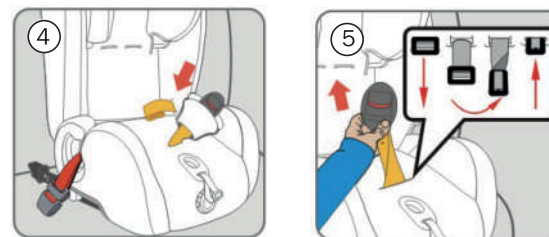
УХОД ЗА АВТОКРЕСЛОМ

1. Снятие и установка 5-точечных ремней безопасности



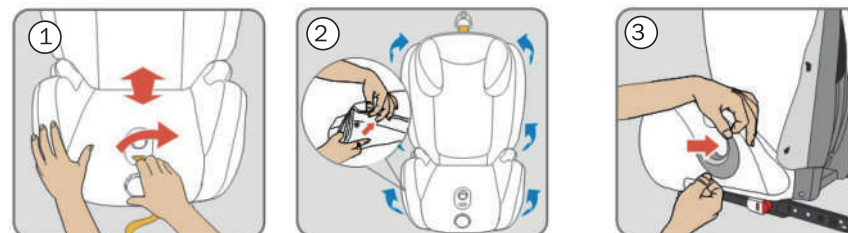
- Нажмите на регулятор натяжения ремня и ослабьте ремни безопасности (рис.1). Расстегните пряжку.
- Снимите плечевые ремни из разъемов пряжки, расположенной на спинке (рис.2).

УХОД ЗА АВТОКРЕСЛОМ



- Затем вытяните ремни с передней стороны автокресла.
- Протяните пряжку через отверстие в основании автокресла, развернув крепления узкой стороной вниз.
- Чтобы снова установить ремни безопасности, повторите вышеперечисленные действия в обратном порядке.

2. Снятие чехла



- Поднимите подголовник в самое высокое положение.
- Поверните ручку регулятора наклона спинки вправо, наклоните спинку автокресла под максимальным углом (рис.1).
- Снимите подголовник, пряжку и ремни безопасности с сиденья автокресла. Расстегните застёжки на спинке (рис.2).
- Затем снимите чехол, начиная с подлокотников (рис.3).
- Для того, чтобы надеть чехол на автокресло, повторите эти действия в обратном порядке.

3. Ежедневная эксплуатация

1. При ежедневной эксплуатации периодически проверяйте автокресло. В случае аварии его необходимо заменить.
2. Храните автокресло в сухом хорошо проветриваемом месте.
3. Если автокресло испачкалось, очистите ремень безопасности и пластиковый корпус влажной губкой и высушите их.
4. Если на пряжку попали кусочки еды или напиток, снимите ремни безопасности с автокресла и аккуратно промойте тёплой водой. Просушите их.
5. Для ухода за текстильным чехлом автокресла прочтите п. 4.

4. Инструкция по стирке



Ручная стирка
при $t \leq 30^\circ \text{C}$



Не отбеливать



Химическая чистка
с любым растворителем,
кроме трихлорэтилена



Не отжимать



Не гладить

Comsafe

WARRANTY

Гарантийный
талон

Для Автокресло детское

модель CS004 MasterGuard

гарантийный срок
эксплуатации и хранения 12 месяцев

срок службы 11 лет



Гарантийный срок и срок службы отсчитываются с даты
продажи розничному покупателю (потребителю)



Дата продажи

ШТАМП МАГАЗИНА

ФИО и подпись продавца

Условия гарантийного обслуживания

1. Не распространяется на дефекты, вызванные нарушением условий эксплуатации и хранения. А также на дефекты, вызванные механическими повреждениями в результате удара.
2. Не распространяется на дефекты, вызванные ремонтом неуполномоченных на это лиц.
3. Распространяется на дефекты производственного характера.

Претензий по качеству, внешнему виду, комплектации не имею, с условиями гарантийного обслуживания ознакомлен и согласен.

Дата «__» _____ 20__ г. Подпись _____