

Соответствует ECE R44/04 и TP TC 018/2011 «О безопасности колесных транспортных средств» утвержден Решением Комиссии Таможенного союза от 09.12.2011г. № 877. Система качества производителя соответствует требованиям международного стандарта ISO 9001:2008



ХИТ-БОНУСЫ: ПРОГРАММА ЛОЯЛЬНОСТИ
HIT-BONUS.RU

ОФИЦИАЛЬНЫЙ САЙТ
BABYHIT.RU

АДРЕС ЭЛЕКТРОННОЙ ПОЧТЫ СЕРВИСНОЙ СЛУЖБЫ
SERVICE@BABYHIT.RU

ТЕЛЕФОН СПРАВОЧНОЙ СЛУЖБЫ
8 800 234 45 11

Импортер: ООО «ИНТРАНСЛОГИСТИК»,
Россия, г. Новосибирск, ул. Шевченко, д. 15/1

Изготовитель: NINGBO COMSAFE INDUSTRIAL CO., LTD
Адрес: #125 Xining Road, Xiwu Street, Fenghua, Ningbo, China, Китай

Comsafe

Удерживающее устройство для ребенка, находящегося
в механическом транспортном средстве -
ДЕТСКОЕ АВТОКРЕСЛО

StartGuard

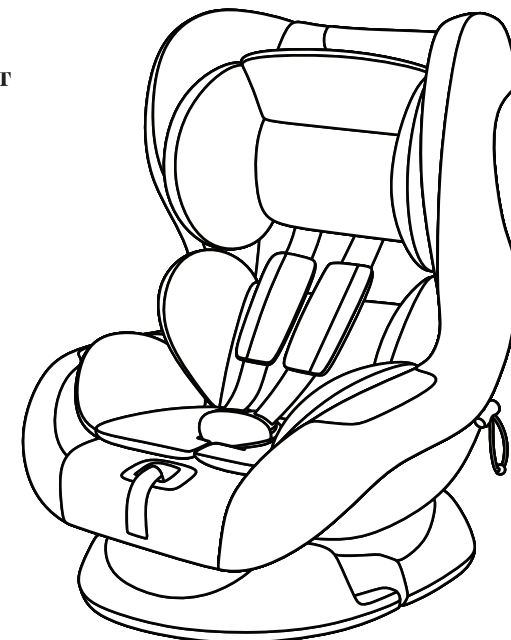
модель **KS 02**

Инструкция по применению

ГРУППА 0+1
возраст от рождения до 4-х лет
для детей весом до 18 кг



EAC



ПРЕДУПРЕЖДЕНИЯ

Для обеспечения безопасности Вашего ребёнка внимательно прочитайте инструкцию и сохраните ее для дальнейшего использования. Несоблюдение требований безопасности, содержащихся в данном руководстве, может повлечь серьёзные травмы у ребёнка.

Настоящее руководство по эксплуатации предназначено для ознакомления с техническими данными, устройством, правилами эксплуатации, хранения и заказа детского удерживающего устройства универсальной категории (далее по тексту - автокресло).

Автокресло используется в качестве удерживающего устройства для детей-пассажигов механических транспортных средств.

ВНИМАНИЕ! *Если автомобиль оборудован передней подушкой безопасности для пассажира, то при установке автокресла ее необходимо отключить.*

1. Данное детское автокресло может использоваться только для детей с массой тела менее 18 кг: группа 0+ (0-13 кг), группа 1 (9-18 кг).
2. Автокресло может быть установлено против хода движения или по ходу движения с использованием 3-х точечного поясного и диагонального ремня безопасности. Важно: не устанавливайте автокресло по ходу движения, пока масса ребёнка не достигла 9 кг.
3. Данное руководство следует хранить в специальном отделении автокресла весь период эксплуатации.
4. Автокресло не предназначено для домашнего использования, им следует пользоваться только в автомобиле.
5. Не рекомендуется оставлять ребёнка в автокресле без присмотра.
6. Не помещайте автокресло, предназначенное для установки против хода сиденья, на переднее сиденье. Это может повлечь смерть или серьёзную травму в результате аварии.
7. Автокресло следует заменить, если оно подверглось грубым механическим воздействиям в ходе аварии.
8. Из соображений безопасности ребёнок должен быть зафиксирован в транспортном средстве даже когда он не находится в автокресле.
9. Обязательно проверьте, что все ремни, удерживающие автокресло в автомобиле, хорошо натянуты, а ремни, удерживающие ребёнка, отрегулированы по размерам тела ребёнка. Проверьте, чтобы ремни не были перекручены.
10. Убедитесь, что поясные ремни располагаются достаточно низко, и таз хорошо зафиксирован ими.
11. Не используйте каких-либо других опорных точек, кроме тех, что описаны в инструкциях и обозначены на детском удерживающем устройстве.
12. Любой багаж или иные предметы, способные вызвать травмы в случае столкновения, должны быть надёжно закреплены.

ПРЕДУПРЕЖДЕНИЯ

13. Твёрдые предметы и пластиковые части автокресла должны быть расположены и установлены таким образом, чтобы в процессе эксплуатации транспортного средства не быть зажатыми подвижным сиденьем или дверью транспортного средства.

14. Во избежание риска падения ваш ребёнок всегда должен быть пристёгнут.

15. Внесение каких-либо изменений или дополнений в устройство без согласия компетентного органа, а также неполное соблюдение инструкций по установке, прилагаемой изготовителем автокресла, может быть опасно.

16. Автокресло сконструировано для детей от рождения до 18 кг. Никогда не перегружайте автокресло, помещая в него более одного ребёнка или ребёнка с большей массой тела.

17. Автокресло не разрешается использовать без чехла.

18. Чехол автокресла не разрешается заменять иным, кроме чехла, рекомендованного производителем, поскольку он играет важную роль в производительности устройства.

19. Перед тем, как отрегулировать любые подвижные или регулируемые части автокресла, необходимо вытащить из него ребёнка.

20. Не подвергайте автокресло воздействию солнечного света, если оно не защищено тканью, в противном случае оно может быть слишком горячим для кожи ребёнка.

21. Никогда не используйте изделие, бывшее в употреблении, поскольку вы не можете знать условий его эксплуатации прежними владельцами.

22. Токсичность материалов, используемых при изготовлении автокресел и соприкасающихся с кожей ребенка, отвечает требованиям соответствующих разделов ЕКТ ООН «безопасность игрушек», часть 3.

23. Степень воспламеняемости материалов, используемых в автокресле, отвечает требованиям соответствующих пунктов Сводной резолюции ЕЭК ООН о конструкции транспортных средств.

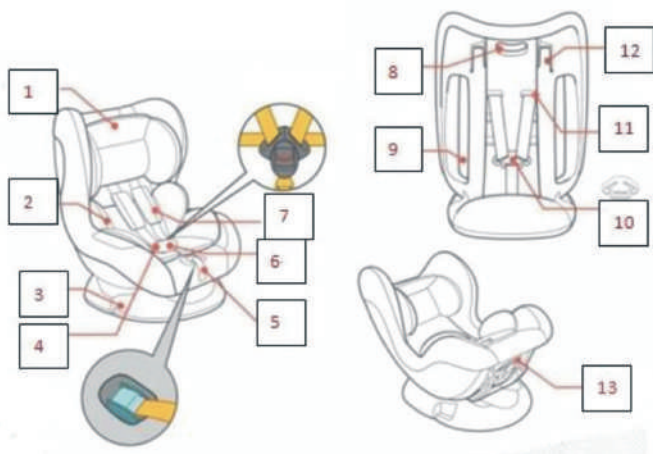
• Данное универсальное детское автокресло официально одобрено ECE R44.04 для общего пользования в транспортных средствах и подойдет к большинству автомобильных сидений, за некоторым исключением.

• Правильная установка возможна, если производитель транспортного средства указал в инструкции к транспортному средству, что в нём возможна установка универсального детского автокресла для данной возрастной группы.

• Если у вас возникли сомнения, проконсультируйтесь с продавцом автокресла.

• Данное автокресло подходит только для использования в автомобилях, оснащенных 3-точечными ремнями безопасности, отвечающими требованиям ООН/ЕЭК №16 или другим аналогичным стандартам безопасности.

УСТРОЙСТВО АВТОКРЕСЛА



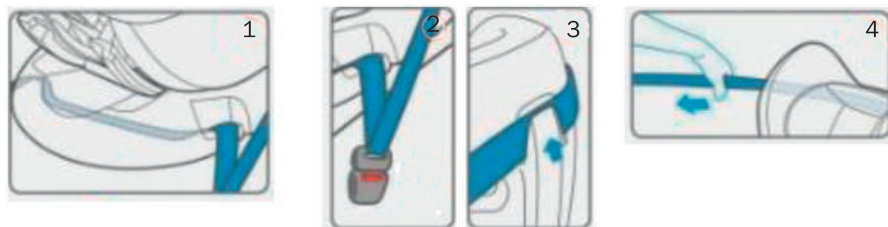
- | | |
|---|--|
| 1. Подголовник | 9. Направляющая для ремней безопасности |
| 2. Вкладыш на сиденье | 10. Соединительная пряжка ремней безопасности |
| 3. Направляющая для ремней безопасности | 11. Отверстия для изменения высоты ремней безопасности |
| 4. Пряжка | 12. Направляющая для ремней безопасности |
| 5. Регулятор длины ремней | 13. Регулятор наклона сиденья |
| 6. Паховая накладка | |
| 7. Плечевая накладка | |
| 8. Ручка сиденья | |

УСТАНОВКА В АВТОМОБИЛЬ

1. Установка автокресла против хода движения (группа 0+, вес 0-13 кг)

Автокресло может быть установлено с креплениями для детей с массой тела менее 13 кг (группа 0+), против хода движения с использованием трёхточечного поясного и диагонального ремня безопасности.

Если автомобиль оборудован передней подушкой безопасности для пассажира, то ее необходимо отключить. Далее отодвинуть сиденье автомобиля назад на некоторое расстояние так, чтобы верхняя точка крепления 3-х точечного ремня безопасности находилась на уровне или позади детского автокресла.



УСТАНОВКА В АВТОМОБИЛЬ

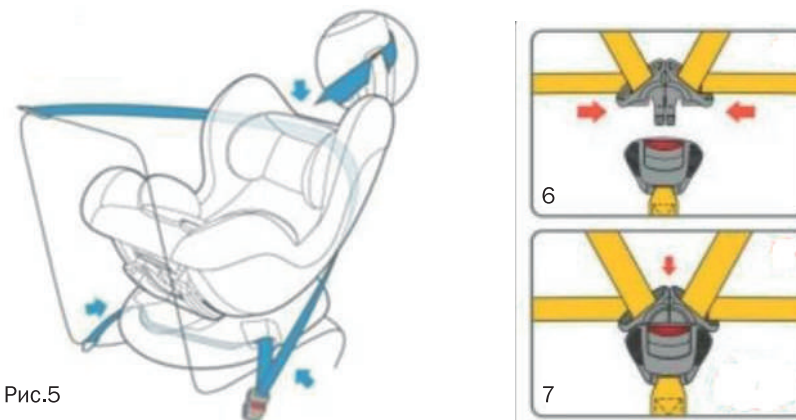
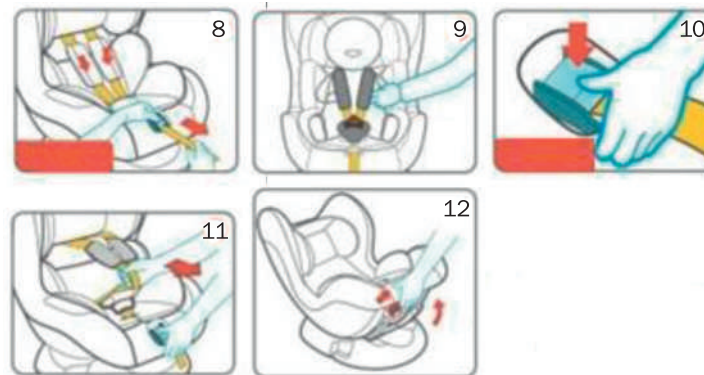


Рис.5

- Поместите автокресло на кресло автомобиля против хода движения и убедитесь, что передняя часть автокресла плотно прижата к спинке кресла.
- Пропустите поясной ремень через направляющие в основании автокресла (рис.1), вставьте в пряжку ремня безопасности автомобиля до щелчка (рис.2)
- Диагональный ремень заведите за спинку автокресла и пропустите его через направляющие крючки в верхней части спинки (рис.3-4).
- Проверьте, чтобы крепления не спутались или не перекрутились. Убедитесь, что ремни затянуты, а автокресло надежно зафиксировано (рис.5).
- Поместите ребёнка в автокресло. Соедините металлические части пряжки вместе (рис.6). Вставьте их в отверстие пряжки до щелчка (рис.7).



- Отрегулируйте длину плечевых ремней:

а. Чтобы натянуть ремни, нажмите на регулятор длины ремня и потяните регулировочный ремень на себя (рис.8). Ремни должны плотно прилегать к телу ребенка, но и не причинять ему дискомфорт. Проверьте натяжение ремней безопасности, просунув пальцы под плечевые ремни (рис.9).

УСТАНОВКА В АВТОМОБИЛЬ

б. Чтобы ослабить ремни, одной рукой нажмите на регулятор длины ремня, а другой рукой возьмитесь за плечевые ремни и потяните (рис.10-11).

- Для группы 0+ (0-13 кг) установите максимальный угол наклона автокресла (рис.12). Для этого используйте регулятор наклона сиденья, расположенный в передней нижней части автокресла.

ВНИМАНИЕ! Другие положения наклона автокресла можно использовать только для группы 1 (9-18 кг).

2. Установка автокресла по ходу движения (группа 1, вес 9-18 кг)

Автокресло может использоваться с креплениями для детей с массой тела 9-18 кг. (группа 1), установленное по ходу движения с использованием трёхточечного поясного и диагонального ремня безопасности.

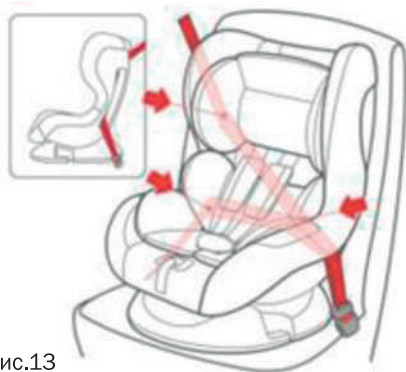
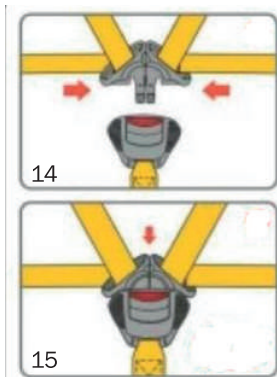


Рис.13



- Поместите автокресло на сиденье автомобиля по ходу движения и убедитесь, что спинка автокресла плотно прижата к спинке автомобильного сиденья.
- Пропустите диагональный и поясной ремень автомобиля через направляющие на спинке автокресла (рис.13).
- Затем вставьте оба ремня в пряжку до щелчка. Проверьте, чтобы крепления не спутались или не перекрутились. Убедитесь, что ремни затянуты, а автокресло надежно зафиксировано.
- Поместите ребёнка в автокресло. Проверьте высоту плечевых ремней и застегните пряжку (рис.14-15). Затяните ремни, не причиняя ребенку дискомфорта.

УХОД ЗА АВТОКРЕСЛОМ

Внимательно прочитайте данную инструкцию и сохраняйте для дальнейшего использования.

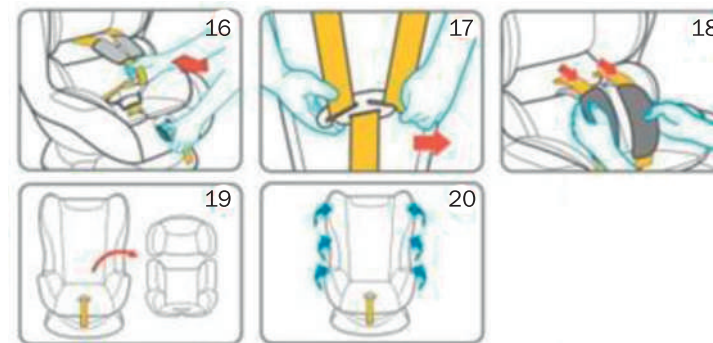
1. Ежедневная эксплуатация

1. При ежедневной эксплуатации периодически проверяйте автокресло. В случае аварии его необходимо заменить.
2. Храните автокресло в сухом хорошо проветриваемом месте.
3. Если автокресло испачкалось, очистите ремень безопасности и пластиковый корпус влажной губкой и высушите их.
4. Если на пряжку попали кусочки еды или напиток, снимите ремни безопасности с автокресла и аккуратно промойте тёплой водой. Просушите их.
5. Для ухода за текстильным чехлом автокресла прочтите п. 2.

2. Инструкция по стирке



3. Снятие и замена чехла



1. Нажмите на регулятор длины ремня и ослабьте ремни безопасности (рис.16).
2. Снимите плечевые ремни из разъемов пряжки, расположенной на спинке (рис.17)
3. Затем вытяните ремни с передней стороны автокресла (рис.18), снимите пряжку.
4. Снимите вкладыш на сиденье (рис.19).
5. Затем снимите чехол со спинки (рис.20). Теперь чехол можно стирать.

Внимание: Чехол является важным элементом безопасности. Не используйте автокресло без чехла. Не подвергайте вашего ребенка риску, используя другой чехол, который не сможет защитить вашего ребенка должным образом.

Для Автокресло детское

модель KS 02 StartGuard

**гарантийный срок
эксплуатации и хранения** 12 месяцев

срок службы 4 года



Гарантийный срок и срок службы отсчитываются с даты
продажи розничному покупателю (потребителю)



Дата продажи

ШТАМП МАГАЗИНА

ФИО и подпись продавца

Условия гарантийного обслуживания

1. Не распространяется на дефекты, вызванные нарушением условий эксплуатации и хранения. А также на дефекты, вызванные механическими повреждениями в результате удара.
2. Не распространяется на дефекты, вызванные ремонтом неуполномоченных на это лиц.
3. Распространяется на дефекты производственного характера.

Претензий по качеству, внешнему виду, комплектации не имею, с условиями гарантийного обслуживания ознакомлен и согласен.

Дата «__» _____ 20__ г. Подпись _____