

Игрушка соответствует требованиям ТР ТС 008/2011
„О безопасности игрушек”, утвержден решением Комиссии
ТС от 23.09.11 №798.



ХИТ-БОНУСЫ: ПРОГРАММА ЛОЯЛЬНОСТИ

HIT-BONUS.RU

ОФИЦИАЛЬНЫЙ САЙТ

BABYHIT.RU

АДРЕС ЭЛЕКТРОННОЙ ПОЧТЫ СЕРВИСНОЙ СЛУЖБЫ

SERVICE@BABYHIT.RU

ТЕЛЕФОН СПРАВОЧНОЙ СЛУЖБЫ

8 800 234 45 11

Импортер: ООО “ИНТРАНСЛОГИСТИК”,
Россия, г. Новосибирск, ул. Шевченко, д. 15/1

Производитель:
DAYE CITY WANSHUN CHILDREN'S APPLIANCES CO., LTD.
Даие Сити Ваншунь Чилдренс Апплайенсиз Ко., ЛТД.

Адрес: NO.49 KAIYUAN RD, NORTHWEST INDUSTRY ZONE, DAYE CITY,
HUBEI PROVINCE, CHINA
49, Кайюань Род, Северо-западная Промышленная Зона, Даие,
Провинция Хубэй, Китай

EAC


BABYHIT

ИГРУШКА ДЛЯ КАТАНИЯ ДЕТЕЙ
от 1,5 до 3 лет

FIRST RACE

МОДЕЛЬ: RC100

ИНСТРУКЦИЯ ПО ПРИМЕНЕНИЮ



В связи с постоянным совершенствованием изделия незначительные изменения в конструкции и внешнем оформлении могут быть не отражены в настоящей «Инструкции по применению».

ПРЕДУПРЕЖДЕНИЯ

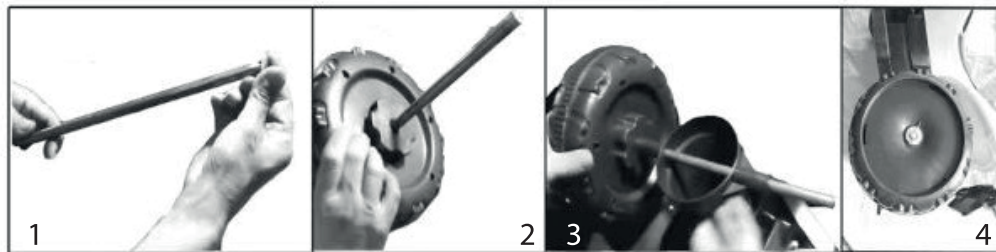
⚠ Для обеспечения безопасности Вашего ребенка перед эксплуатацией внимательно прочитайте инструкцию и сохраняйте ее для дальнейшего использования. Никогда не оставляйте ребенка без присмотра.

- Игрушка для катания предназначена для детей в возрасте от 1,5 до 3-х лет.
- Максимальная нагрузка не должна превышать 15 кг.
- Игрушка предназначена только для одного ребенка.
- Для обеспечения безопасности не оставляйте ребенка в каталке без присмотра взрослых.
- Запрещается использовать игрушку-каталку на дорогах, крутых склонах, вблизи водоемов, ездить по песку, гравию и подобных опасных местах.
- Используйте только на ровных поверхностях.
- Держите подальше от источников огня.
- Регулярно проверяйте исправность всех частей игрушки-каталки.
- Не рекомендуется вносить изменения в конструкцию игрушки.
- Для безопасности ребенка удалите все упаковочные элементы.
- Сборка игрушки-каталки, а также замена батареек, должна осуществляться только взрослым человеком.
- Рекомендуется использовать батареи типа "AA" 1,5В.
- Одноразовые элементы питания не подлежат зарядке.
- Не используйте одновременно разные типы батарей; не вставляйте вместе новые и уже использованные ранее батареи.
- Обязательно вынимайте разряженные батареи из батарейного отсека.
- Всегда соблюдайте полярность установки батарей в батарейный отсек.
- Запрещается замыкать клеммы батарейного отсека напрямую.
- Батареи необходимо извлекать из батарейного отсека, если не используете игрушку-каталку в течение длительного времени.

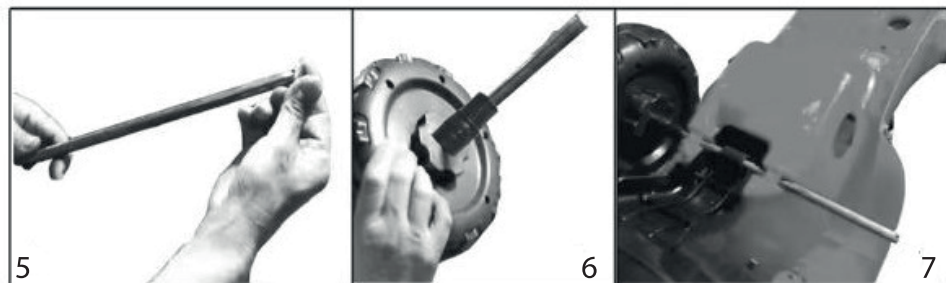
КОМПЛЕКТУЮЩИЕ



СБОРКА



1. Возьмите короткую ось и наденьте шайбу.
2. Затем наденьте колесо.
3. Установите колесо на переднюю вилку.
4. Наденьте шайбу и второе колесо. Закрепите колесо при помощи шплинта.



5. Возьмите длинную ось и наденьте шайбу.
6. Наденьте колесо, затем втулку, как показано на рисунке
7. Установите защиту от опрокидывания и вставьте ось с колесом в нижнюю часть корпуса каталки.



8. Наденьте колесо с шайбой и закрепите при помощи шплинта. Установите заглушки на колеса.

СБОРКА

9. Вставьте спинку в соответствующие отверстия на корпусе каталки.
10. Установите руль в передней части корпуса.
11. Сборка завершена.



УХОД

Протирайте поверхность игрушки мягкой влажной тканью.
Не погружайте игрушку в воду во избежание повреждения электронных узлов.
Избегайте нагрева и/или попадания на игрушку прямых солнечных лучей.
Регулярно проверяйте надежность и целостность конструкции игрушки.
В случае длительного перерыва в использовании всегда вынимайте батареи из батарейного отсека игрушки.

Храните в сухом, хорошо проветриваемом помещении при температуре от 0° до 30° и относительной влажности воздуха 45-70%, вдали от открытого огня и прямых солнечных лучей.

ГАРАНТИЙНЫЙ ТАЛОН

Для **Игрушка для катания детей**

модель **RC100 (FIRST RACE)**

гарантийный срок
эксплуатации и хранения **3 месяца**

срок службы **18 месяцев**



Гарантийный срок и срок службы отсчитываются с даты
продажи розничному покупателю (потребителю)



Дата продажи

ШТАМП МАГАЗИНА

ФИО и подпись продавца

Условия гарантийного обслуживания

1. Гарантия не распространяется на дефекты, вызванные нарушением условий эксплуатации и хранения.
2. Гарантия не распространяется на механические повреждения, появившиеся в результате удара, падения или перегруза
3. Гарантия не распространяется на дефекты, вызванные воздействием едких химических веществ или высоких температур
4. Гарантия распространяется на дефекты производственного характера.

Претензий по качеству, внешнему виду, комплектации не имею, с условиями гарантийного обслуживания ознакомлен и согласен.

Дата «___»_____20___г. Подпись_____